



# INFINITE FACADE

( CLADDING INDOOR )

ไม้เทียมสำหรับตกแต่งภายใน

**HYBRID SERIES**



# CLADDING

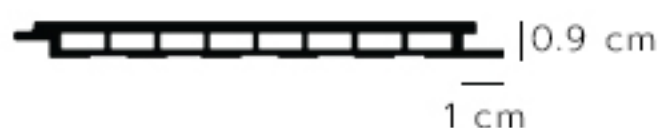
## HYBRID SERIES

Cladding series เป็นไม้เทียมนวัตกรรมใหม่ที่ตอบสนองความต้องการการออกแบบที่เหนือข้อมจำกัด ของงานไม้ ทั้งความทนทาน ไม้พุกร่อน ทนแดดทนฝน ปลวกไม่กิน ตอบรับกับยุคสมัยใหม่ ใช้ติดตั้งได้ทั้งภายใน และภายนอก ตกแต่งได้ทั้งผนัง และเพดาน ช่วยประหยัดค่าใช้จ่ายในการดูแลรักษา และเพิ่มความมีระดับให้กับ การตก แต่งบ้านของคุณ

### CODE PDS



13.5 cm



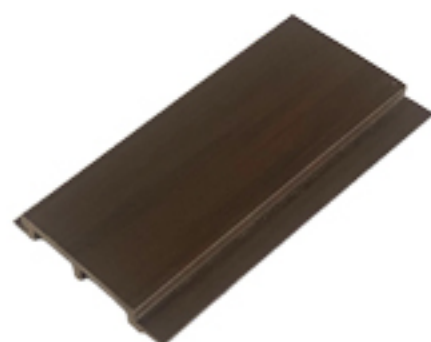
### CODE PDD



17.2 cm



### CODE PDN



10.6 cm



**1.CODE PDS**

ขนาดก่อนติดตั้ง

ขนาด : 135 x 9 mm. (5.31 x 0.59 นิ้ว)

ยาว : 2.85 m.

**2.CODE PDD**

ขนาดก่อนติดตั้ง

ขนาด : 171.50 x 9 mm. (6.89 x 0.35 นิ้ว)

ยาว : 2.85 m.

**3.CODE PDN**

ขนาดก่อนติดตั้ง

ขนาด : 106 x 15 mm. (4.17 x 0.59 นิ้ว)

ยาว : 2.85 m.





**CODE PDS**



**CODE PDD**



**CODE PDN**



**CODE PDD**

# INSTALLATION

การติดตั้ง



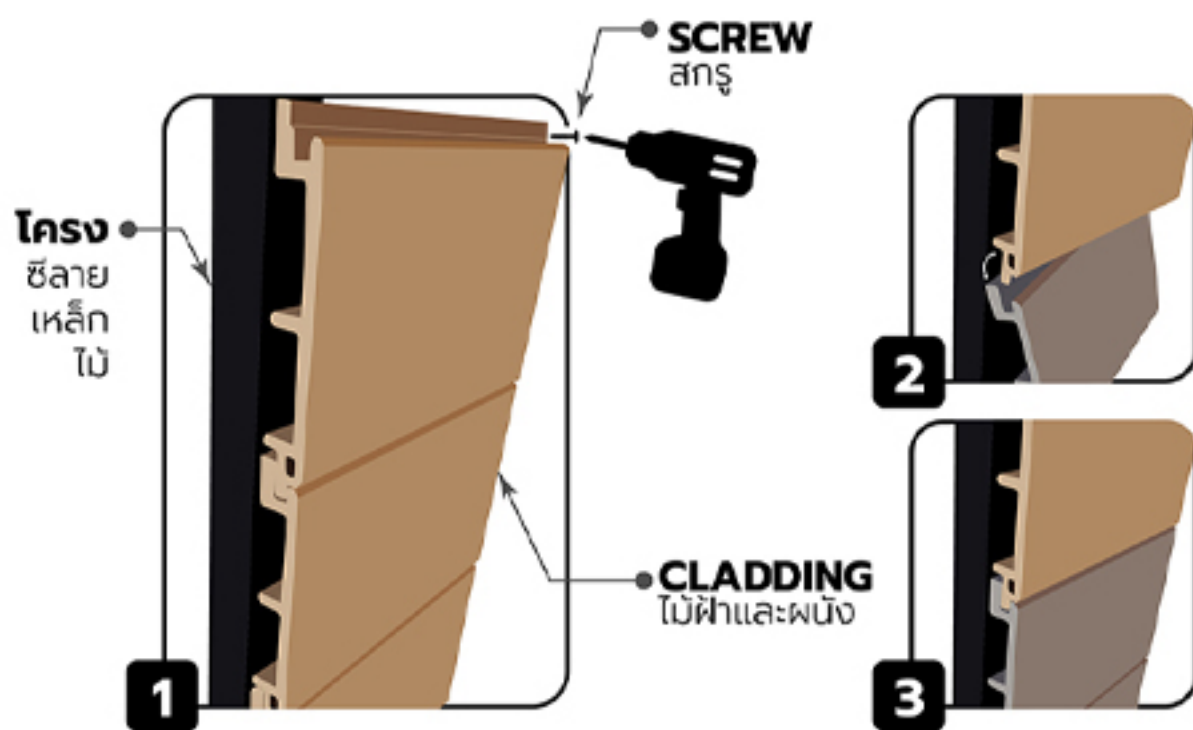
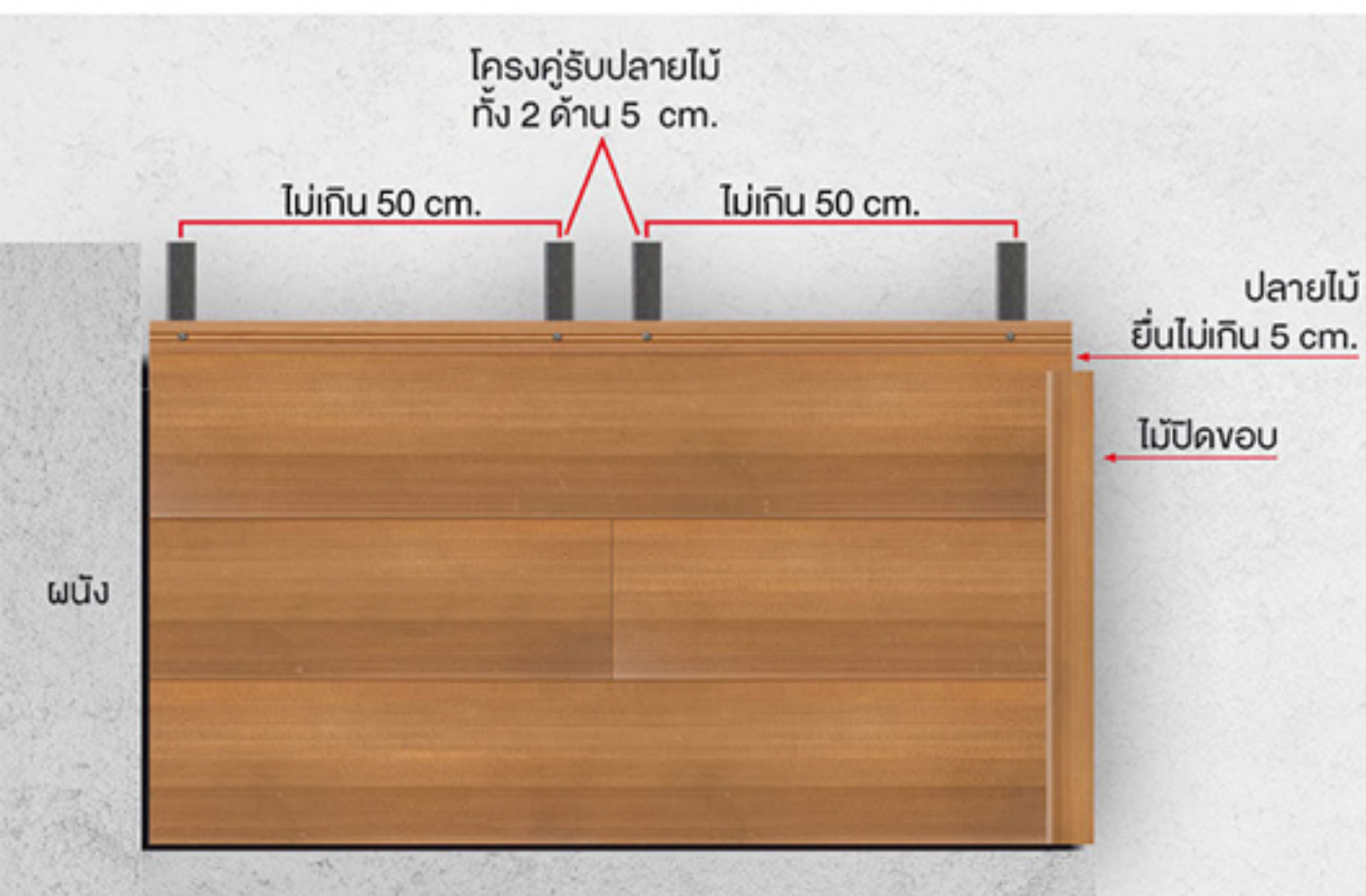


## กรณีติดตั้งบนผนังปูน

- วางไม้โครงคร่าวระยะห่างประมาณ 50 cm โดยจะต้องยึดไม้ โครงติดกับผนังปูนก่อน.
- วางไม้ผนังโดยใช้ด้านที่มีลิ้นยาวขึ้นด้านบน
- ใช้ปืนลมยิงตะปูยึดไม้ผนังเข้ากับไม้โครงคร่าว แล้วสอดแผ่นต่อไปจะใช้ด้านลิ้นสอดทำให้ไม่เห็นรอยตะปูที่ยิง
- การเข้ามุมบริเวณหัวมุมด้านนอก สามารถเก็บมุมได้โดยใช้ไม้ปิดมุม LD

## กรณีติดตั้งบนผนังไม้ หรือผนังเบา

- วางไม้ผนังโดยใช้ด้านที่มีลิ้นยาวใช้ปืนลมยิงตะปูยึดไม้ผนังติดกับผนังเบา หรือผนังไม้ได้โดยตรงเลย



**CODE PDD**

